

FORMATION PRATICIENS



BONNES PRATIQUES, BONNE POSTURE POUR LA QUALITÉ/SÉCURITÉ

Éthique – Relation – Dérives

S'approprier des concepts clés, d'expérimenter des situations pratiques et de réfléchir autour de situations complexes.

**LE 13 ET 14 NOVEMBRE 2023
DE 9H00 À 17H00
EN PRÉSENTIEL**

Pour les praticiens

Réflexologues, sophrologues, ostéopathes, chiropracteurs, éducateurs sportifs, APA, art-thérapeutes, diététiciens...

S'INSCRIRE



Prix : 580€

Dans la limite des places disponibles

INFOS PRATIQUES

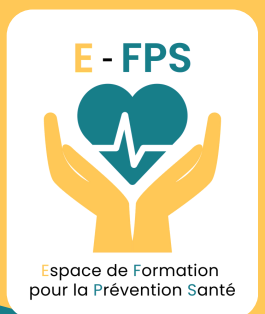
- Parking gratuit
- Gare Versailles (Rive Droite)
- Liste des pratiques mobilisées

UNE FORMATION E-FPS

Inscription jusqu'au 10/10/23

Pour les praticiens de pratiques complémentaires

Condition : Dispenser une pratique bénéficiant de normes de formation réglementaire ou universitaire (voir la liste)



Objectifs

- Connaître les principes de l'éthique
- Savoir entrer en relation et adapter sa posture
- Repérer les risques et les types de dérives

Méthodes pédagogiques

- Apports et fondamentaux théoriques
- Exercices et mises en situation
- Analyses de cas et de situations
- Jeux à visée pédagogique

Argumentaire

A l'initiative de l'écosystème de l'A-MCA et en partenariat avec Elisabeth Breton intervenant sous l'égide de la Collégiale A-MCA, l'Espace de Formation pour la prévention santé (E-FPS) propose une formation de deux jours, aux praticiens de différentes disciplines (sophrologie, réflexologie, ostéopathie...) pour permettre le développement d'un socle commun centré sur « les bonnes pratiques et la qualité/sécurité des interventions ».

Cette formation vise la montée en compétence des stagiaires et ambitionne de soutenir une professionnalisation de qualité en les sensibilisant à l'éthique, aux fondamentaux de la relation et de la posture ainsi qu'à la prévention des dérives.

Intervenant de l'E-FPS

Programme jour 1

MATINÉE

S'approprier les bonnes pratiques

9h00-9h15: Évaluation globale des connaissances (Quiz)

9h15-10h30 : Comprendre les fondamentaux de l'éthique

10h45-12h30 : Mise en pratique : se positionner à partir de cas cliniques et situations pratiques

APRÈS-MIDI

Développer une relation et posture de qualité

13h30-15h00 : Mise en pratique : expérimenter la relation et la posture par des jeux de rôles

15h15-17h00 : S'approprier les fondamentaux de la relation (appui sur les jeux)

Programme jour 2

MATINÉE

Intervenir pour la qualité et la sécurité

9h00-9h30 : Évaluation des connaissances (double quiz)

9h30-10h30 : Mise en pratique : pouvoir prévenir les risques et dérives

10h45-12h30 : Connaître les risques et dérives : s'avoir s'approprier les concepts clés

APRÈS-MIDI

Études de cas et bilan

13h30-15h00 : Étude de cas et pratique : expérimenter la complexité du terrain

15h15-17h00 : Bilan et évaluation : s'approprier les savoirs et évaluer les acquis